



TRELLEBORG

Trelleborg XP800



INTENSIDADE
MÉDIA



XP800

Confiabilidade máxima



O desafio mais complexo das operações de movimentação de materiais é alcançar a melhor performance mantendo, ao mesmo tempo, os custos sob controle.

O Trelleborg XP800 foi desenvolvido para vencer este desafio, oferecendo o pneu superelástico mais resiliente para aplicações de média intensidade.

Fornece excelente confiabilidade, alcançando resultados eficazes nas condições do dia a dia.



**REDUZ O CUSTO
TOTAL DE
PROPRIIDADE**



**GARANTE O
TEMPO MÁXIMO
DE OPERAÇÃO DA
EMPILHADEIRA**



**AUMENTA A
SEGURANÇA
DOS PNEUS**



**REDUZ O
IMPACTO
AMBIENTAL**

XP800

A intensidade necessária

A nossa missão é apoiá-lo na escolha do pneu superelástico mais adequado conforme a intensidade da aplicação. O XP800 é a opção perfeita para aplicações de média intensidade, identificadas de maneira simples através do resumo abaixo.



INTENSIDADE
MÉDIA



CAPACIDADE DE CARGA

Os pneus Trelleborg estão totalmente em conformidade com a capacidade de carga recomendada pelas principais organizações técnicas mundiais.



TEMPO DE ATIVIDADE

A utilização contínua dos pneus superelásticos, pode potencialmente gerar um acúmulo de calor e reduzir a vida útil deles.



VELOCIDADE MÉDIA

Altas velocidades podem provocar tensões e deformações internas, causando um descontrole das temperaturas comprometendo a performance dos pneus superelásticos.



DURAÇÃO DO CICLO

Grandes distâncias não permitem que o pneu superelástico dissipe o calor produzido durante a operação. Isto pode criar separações perigosas dentro do pneu.



MANOBRABILIDADE

Realizar curvas repetidamente com a máquina provoca torque excessivo no pneu, aumentando a probabilidade de deformação do mesmo.



XP800

Banda de rodagem com design arrojado

Os novos XP800 foram projetados para otimizar a performance tanto em ambientes internos como externos, maximizando a produtividade dos equipamentos.

- 1 Ampla área de contato central com perfil “zigzag” para minimizar vibrações e melhorar a capacidade de condução em áreas internas.



DESENHO PATENTEADO DA BANDA

- 2 Estrutura lateral com barras de tração muito profundas que proporcionam ótima tração em aplicações externas.

- 3 Banda de rodagem ultra profunda para aumentar a durabilidade e garantir máxima vida útil.

- 4 Banda de rodagem ultra larga para assegurar uma excelente estabilidade.

- 5 Protetor do aro sobressalente para minimizar danos nas rodas.



Compostos disponíveis

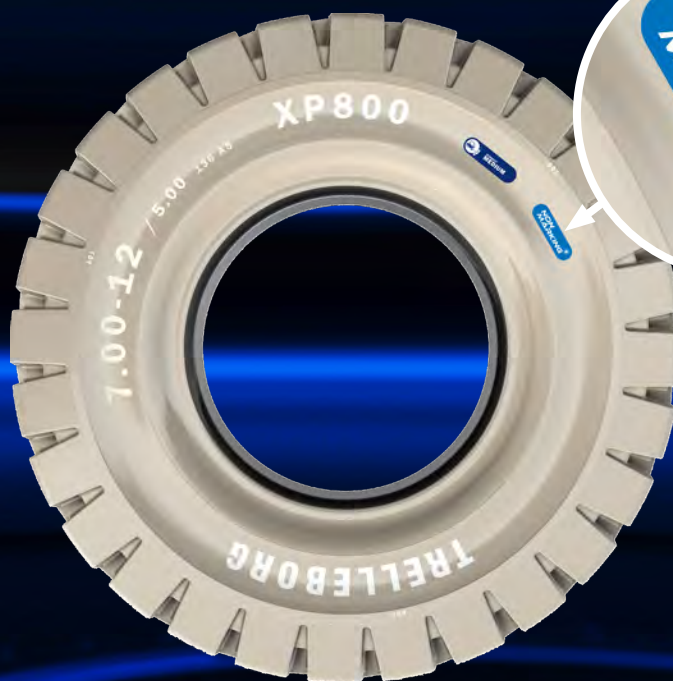
MULTI PURPOSE

Multi Purpose: Composto premium com excelente resistência ao desgaste e rolamento.



NON MARKING

Non Marking: Composto branco premium projetado para manter o piso livre de marcas de pneus. Excelente resistência ao desgaste e rolamento. Dissipação de calor excepcional.



Estabilidade extraordinária

Devido a larga banda de rodagem o XP800 oferece estabilidade excepcional ao longo do percurso e durante o manuseio de cargas pesadas.

Estabilidade - Índice *Maior é melhor*



Ótima duração

O diagrama demonstra que o XP800 garante o melhor custo de propriedade em um cenário de aplicação de média intensidade, com potencial de economia de até 11% em comparação aos concorrentes.

Custo por hora - Índice *Menor é melhor*



XP800

MODELO DE BANDA DE RODAGEM



Medida	Equivalência	Aro	Modelo & compostos disponíveis		Dimensões dos Produtos [inch]		Capacidade de carga (kg)		
			● Standard ■ LOC ▼ Both		Diâmetro	Largura	Outros	Empilhadeira contrabalançando para cima 25 Km/h	
			Multipurpose	Non-marking				Estático	Roda de carga
3.00-4		2.10-4	●	●	10	3	650	573	430
3.00-4		2.50C-4	●	●	10	3	650	573	430
4.00-8		3.00D-8	▼	▼	16	4	2,425	2094	1609
5.00-8		3.00D-8	▼	▼	18	5	3,638	3,120	2,403
15x4½-8	125/75-8	3.00D-8	▼	▼	15	5	2,668	2,293	1764
16x6-8	150/75-8	4.33R-8	▼	▼	16	6	3,836	3,296	2,535
18x7-8	180/70-8	4.33R-8	▼	▼	18	6	5,490	4,729	3,638
140/55-9	15x5.5-9	4.00E-09	▼	▼	15	6	3,064	2,579	1984
6.00-9		4.00E-09	▼	▼	21	6	4,828	4,156	3,197
21x8-9	200/75-9	6.00E-09	▼	▼	20	8	7,055	6,074	4,674
6.50-10		5.00F-10	▼	▼	22	7	5,997	5,159	3,968
200/50-10		6.50F-10	▼	▼	18	8	6,327	5,445	4,189
23x9-10	225/75-10	6.50F-10	▼	▼	23	8	8,818	7,595	5,842
7.00-12		5.00S-12	▼	▼	26	7	7,452	6,437	4,938
23x10-12	250/60-12	8.00G-12	▼	▼	23	10	9,656	8,311	6,393
27x10-12	250/75-12	8.00G-12	▼	▼	27	10	9,987	8,598	6,614
7.00-15	29x8-15	5.5-15	▼	▼	29	8	9,072	7,815	6,008
7.00-15	29x8-15	6.0-15	●	●	29	8	9,072	7,815	6,008
7.50-15		6.5-15	▼	▼	29	8	9,987	8,598	6,614
8.25-15		6.5-15	▼	▼	32	8	12,147	10,472	8,047
28x9-15	225/75-15 (8.15-15)	7.0-15	▼	▼	27	9	9,987	8,598	6,614
250-15	250/70-15	7.0-15	▼	▼	28	10	12,147	10,461	8,047
250-15	250/70-15	7.5-15	▼	▼	28	10	12,147	10,461	8,047
300-15	315/70-15	8.0-15	▼	▼	32	10	14,98	12,897	9,921
355/45-15	28x12.5-15	9.75-15	▼	▼	27	12	14,573	12,544	9,645
355/50-15		9.75-15	▼	▼	28	12	14,573	12,544	9,645
355/65-15	32x12.5-15 (350-15)	9.75-15	▼	▼	32	12	19,974	17,196	13,228
10.00-20	290/95-20	7.0-20	●	●	41	10	16,645	13,228	11,023
10.00-20	290/95-20	7.5-20	●	●	41	10	16,645	13,228	11,023
10.00-20	290/95-20	8.0-20	●	●	41	10	16,645	13,228	11,023
12.00-20	330/95-20	8.0-20	●	●	43	11	20,977	16,667	13,889
12.00-20	330/95-20	8.5-20	●	●	43	11	20,977	16,667	13,889



Acesse nosso site

Siga-nos



Yokohama TWS Brazil Ltda.
Rua Prefeito João Villalobo Quero, 1960, Barueri/SP
Tel.: +55 11 2802 9258
www.trelleborg-tires.com/pt-br